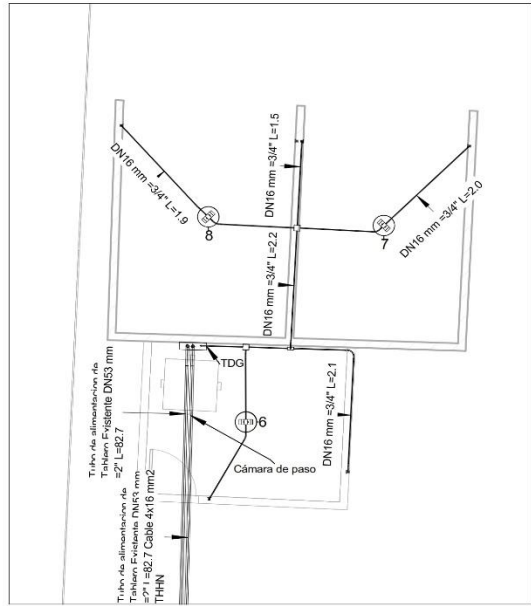
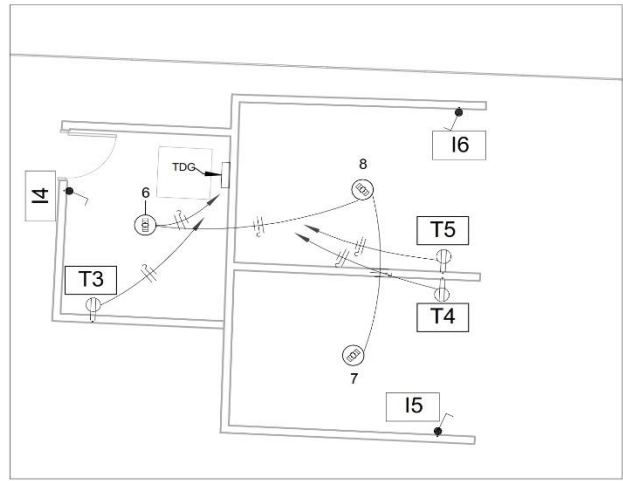


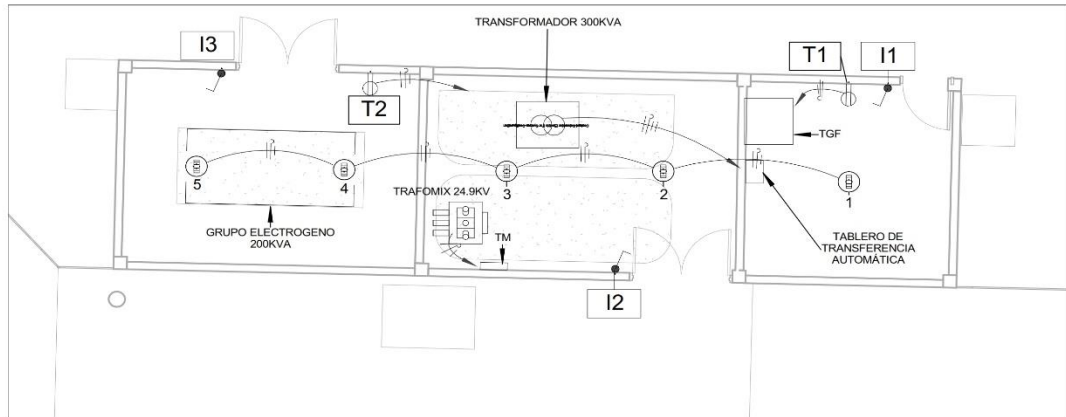
3 Ductado de Subestación  
1 : 100



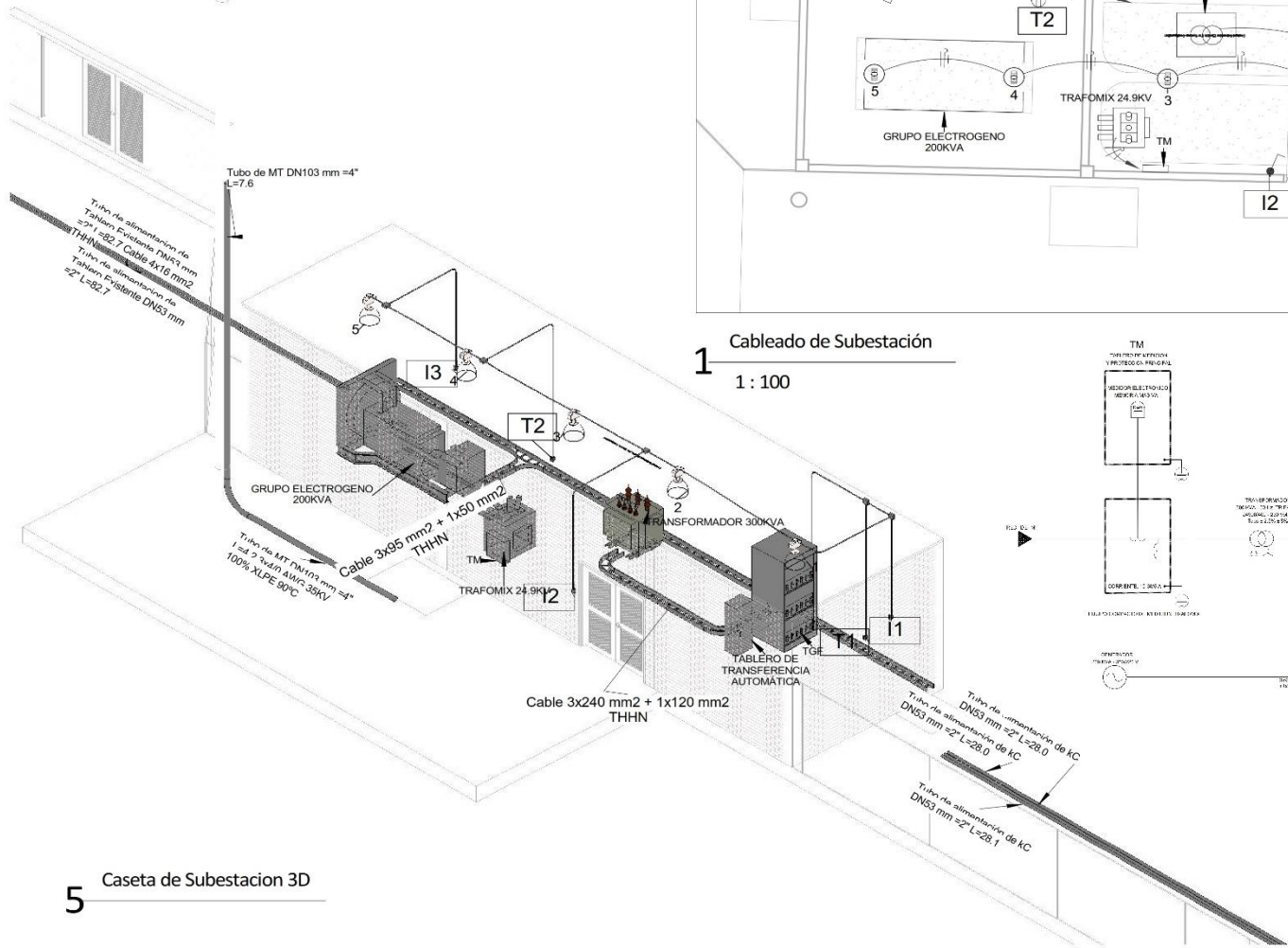
4 Ductado de Caseta TDG Ex.  
1 : 100



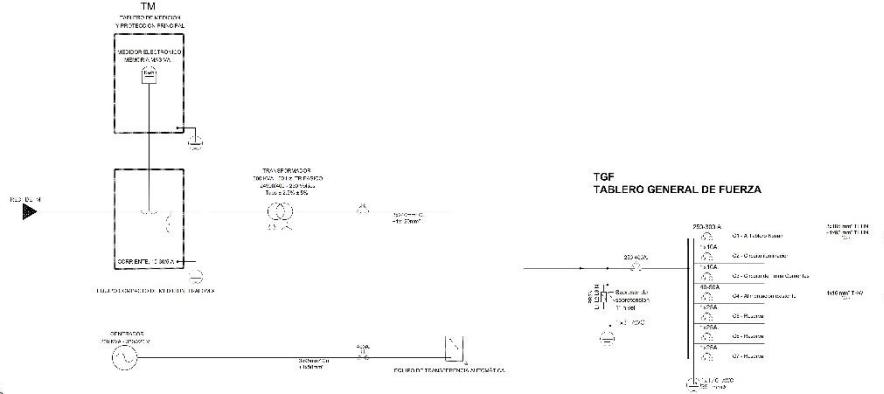
2 Cableado de Caseta TDG Ex.  
1 : 100



1 Cableado de Subestación  
1 : 100



5 Caseta de Subestacion 3D



PLANILLA DE DISTRIBUCION GENERAL					
TABLERO DE DISTRIBUCION GENERAL (TDG)					
PLANTA ENGARRAFADORA TRINIDAD					
TENSION: 380/220 (V) FASE 3Ø					
MONATAJE: EMPOTRADO EN LA PARED					
Nº DE CIR	POTENCIA INSTALADA	CARGA (A)	CONDUCTOR (MM2)	PROTECCION TERMOMAGN. (A)	POLOS
C1	188.000.00	285.64	3X185 - 1X95	250-300	3
C2	200.20	0.91	2X4	10	1+N
C3	400.40	1.82	2X4	10	1+N
C4	30000.00	45.58	4X16	40-50	3
RESERVA	3000.00	13.64	4X6	25	3
RESERVA	3000.00	13.64	4X6	25	3
RESERVA	3000.00	13.64	4X6	25	3
POTENCIA INSTALADA	188.200.20	375	3X240 - 1X120	250-400	3

## YACIMIENTOS PETROLIFEROS FISCALES BOLIVIANOS

GERENCIA DE COMERCIALIZACIÓN  
DIRECCIÓN DE OPERACIÓN Y MANTENIMIENTO



### MANTENIMIENTO Y ADECUACIÓN SUBESTACIÓN PLANTA ENGARRAFADORA TRINIDAD

DIRECTOR DE OPERACIÓN Y MANTENIMIENTO: ING. PAULO ARCE

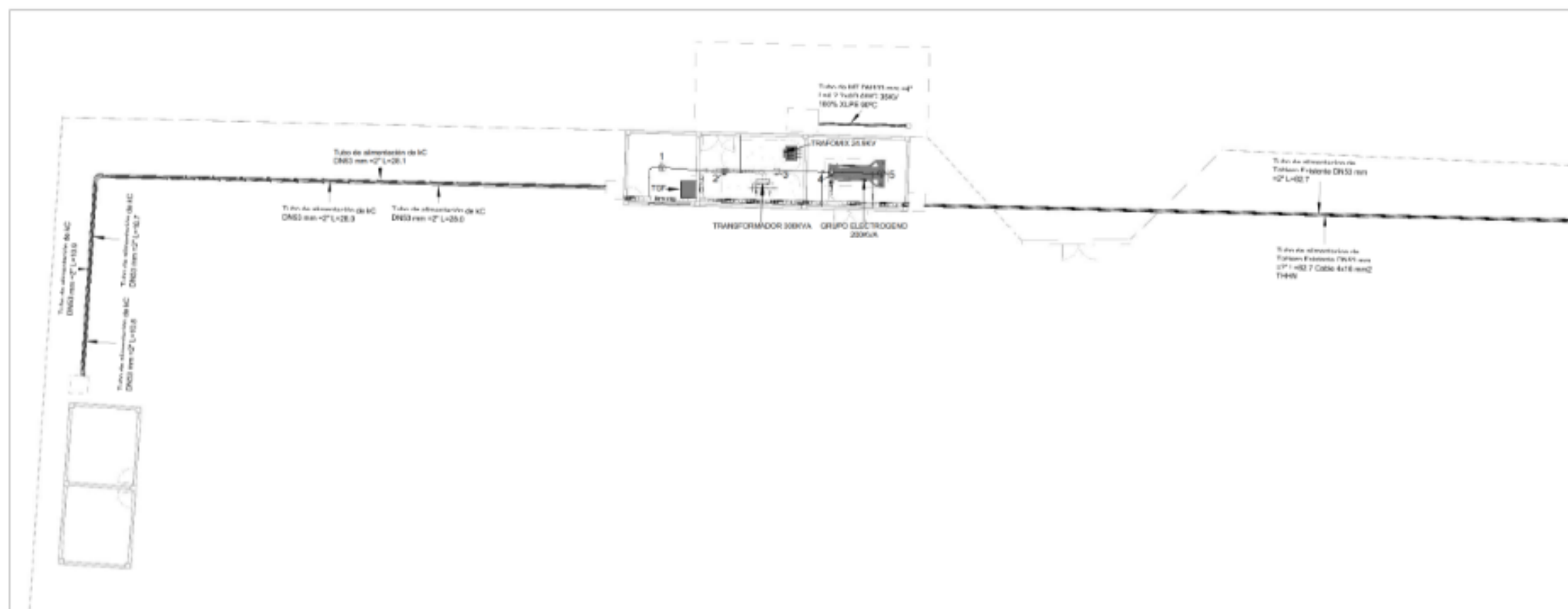
ELABORADO POR		FECHA	FIRMA
DISEÑO:	Ing. Diego Chambi Quispe	03/2018	
REVISADO POR		FECHA	FIRMA
SUP.			

## INSTALACIONES ELÉCTRICAS

DETALLE DE INSTALACIONES

Scale 1 : 100

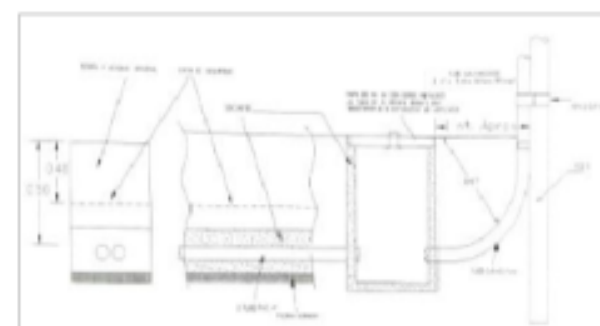
01/02



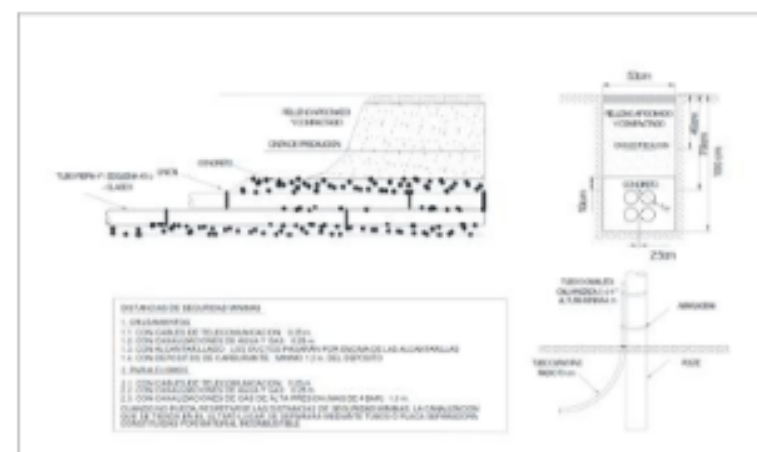
1 Vista de Planta  
1:200



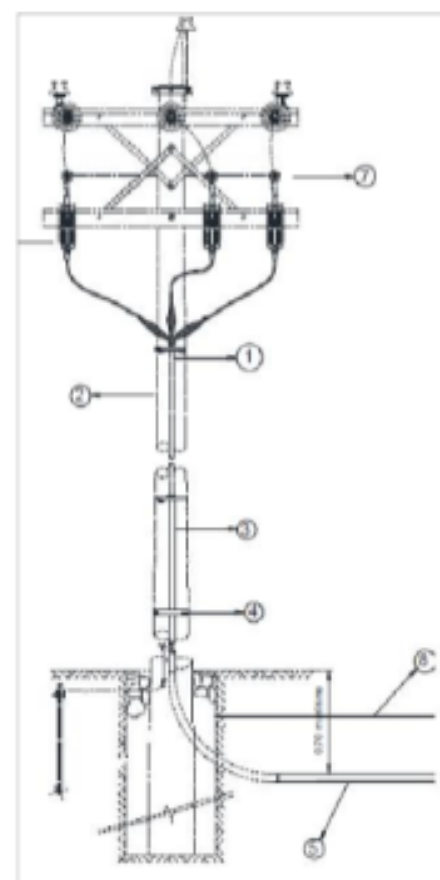
2 ACOMETIDA SUBTERRANEA MT1  
1 : 100



4 DETALLE CONSTRUCTIVO MT1  
1 : 100



5 DETALLE CONSTRUCTIVO MT2  
1 : 100



3 ACOMETIDA SUBTERRANEA MT2  
1 : 100

<b>YACIMIENTOS PETROLIFEROS FISCALES BOLIVIANOS</b>		
GERENCIA DE COMERCIALIZACIÓN DIRECCIÓN DE OPERACIÓN Y MANTENIMIENTO		
<b>MANTENIMIENTO Y ADECUACIÓN SUBESTACIÓN PLANTA ENGARRAFADORA TRINIDAD</b>		
DIRECTOR DE OPERACIÓN Y MANTENIMIENTO: ING. PAULO ARCE		
ELABORADO POR	FECHA	FIRMA
DISEÑO: Ing. Diego Chambi Quispe	03/02/19	
REVISADO POR	FECHA	FIRMA
SUP.		
<b>INSTALACIONES ELÉCTRICAS</b>		
Vista de Planta y Detalle de Instalación		02/02
Scale      Como se indica		